

# 目次

- 1 地理① 地形図 ..... 4
  - 1 縮尺・方位・等高線
  - 2 おもな地図記号
  - 3 特色ある地形
- 2 地理② 都道府県 ..... 8
  - 1 都道府県名とその位置
  - 2 都道府県庁がある都市とその位置
- 3 地理③ 国土のようす ..... 12
  - 1 山地
  - 2 河川と平地
  - 3 湖・湾・半島
  - 4 気候
- 4 地理④ 各地のくらし・日本のまわり ..... 16
  - 1 地形とくらし
  - 2 気候とくらし
  - 3 地球上の位置
  - 4 日本列島
- 5 地理⑤ 日本の農業の特色 ..... 20
  - 1 耕地の特色
  - 2 農業技術の改良
  - 3 農業人口の変化
  - 4 農業と貿易
- 6 地理⑥ 日本の米づくり・果物づくり ..... 24
  - 1 米づくりの特色
  - 2 稲作のさかんな地域
  - 3 果物づくりの特色
  - 4 果物づくりのさかんな地域
- 7 地理⑦ 日本の野菜づくりと畜産 ..... 28
  - 1 野菜づくり
  - 2 麦類・豆類・芋類・工芸作物づくり
  - 3 畜産の特色
  - 4 畜産のさかんな地域
- 8 地理⑧ 日本の林業と水産業 ..... 32
  - 1 日本の林業
  - 2 日本の水産業
- 9 地理⑨ 工業の種類 ..... 36
  - 1 工業の大まかな分類
  - 2 工業の種類
- 10 地理⑩ 工業の特色・伝統工業と公害 ..... 40
  - 1 工業の中心
  - 2 工業の資源
  - 3 伝統工業
  - 4 公害
- 11 歴史① 旧石器～古墳時代 ..... 44
  - 1 旧石器時代（先土器時代）の日本
  - 2 縄文時代の日本
  - 3 弥生時代の日本
  - 4 古墳時代の日本
- 12 歴史② 飛鳥～奈良時代 ..... 48
  - 1 聖徳太子の時代
  - 2 律令政治の成立
  - 3 奈良時代の日本

13 歴史③ 平安～鎌倉時代……………52

- 1 桓武天皇の時代
- 2 摂関政治の成立
- 3 武士の成長と院政
- 4 鎌倉幕府の成立
- 5 鎌倉時代の社会と文化
- 6 元寇と鎌倉幕府の滅亡

14 歴史④ 室町～安土桃山時代 ……56

- 1 建武の新政～戦国時代
- 2 産業の発達と民衆の成長
- 3 ヨーロッパ人の来航
- 4 天下統一と桃山文化

15 歴史⑤ 幕藩体制の成立とゆらぎ  
……………60

- 1 幕藩体制の成立
- 2 鎖国
- 3 幕府政治の乱れとたて直し

16 歴史⑥ 幕藩体制の崩壊……………64

- 1 産業の発達と農村の変化
- 2 学問の発達と江戸時代の文化
- 3 開国と貿易の開始
- 4 尊王攘夷から討幕運動へ

17 歴史⑦ 明治維新・立憲政治の成立  
……………68

- 1 明治政府の成立と富国強兵政策
- 2 明治初期の外交
- 3 自由民権運動
- 4 立憲政治の成立

18 歴史⑧ 近代日本の発展……………72

- 1 日清戦争
- 2 日露戦争
- 3 条約改正
- 4 日本の産業革命と人々の生活の変化

19 歴史⑨ 大正時代の日本・15年にわたる戦争  
…………… 76

- 1 第一次世界大戦と日本
- 2 大正デモクラシー
- 3 世界恐慌と日本の軍国主義化
- 4 15年にわたる戦争

20 歴史⑩ 戦後の日本 …… 80

- 1 日本の民主化
- 2 日本の国際社会への復帰
- 3 戦後の復興～経済発展
- 4 現在の日本と世界

21 公民① 日本国憲法 …… 84

- 1 日本国憲法の成立と特色
- 2 国民主権
- 3 基本的人権の尊重
- 4 平和主義
- 5 憲法改正の手続き

22 公民② 国政のしくみ …… 88

- 1 民主主義の政治
- 2 国会
- 3 内閣
- 4 裁判所

23 公民③ 政党と選挙，地方自治，経済活動  
…………… 92

- 1 政党と選挙
- 2 地方自治
- 3 経済
- 4 財政

24 公民④ 国境を越えた問題，国際連合 … 96

- 1 先進国と発展途上国
- 2 地球環境問題
- 3 国際連合の成立と目的
- 4 国際連合の特色
- 5 さまざまな国際協力

資料…………… 100

# 1 地理① —地形図—

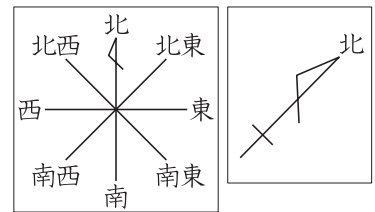
## 1 縮尺・方位・等高線

(1) 縮尺…広い地域を地図上に表すために実際の距離を地図上で縮めた割合を縮尺という。

縮尺	地図上の長さ1cmの実際の距離	1kmは地形図上では
1 : 25000	$1 \times 25000 = 25000 \text{ cm} = 250\text{m}$	① _____ cm
1 : 50000	$1 \times 50000 = 50000 \text{ cm} = 500\text{m}$	② _____ cm

- 同じ大きさの地形図でも、5万分の1の地形図は、2万5千分の1の地形図よりも広い範囲の土地を表すことができる。
- 同じ大きさの地形図でも、2万5千分の1の地形図は、5万分の1の地形図よりも、くわしく表すことができる。
- 国土地理院…国土交通省に属する国土交通省が、5万分の1の地形図や2万5千分の1の地形図を発行している。

### 八方位と方位記号

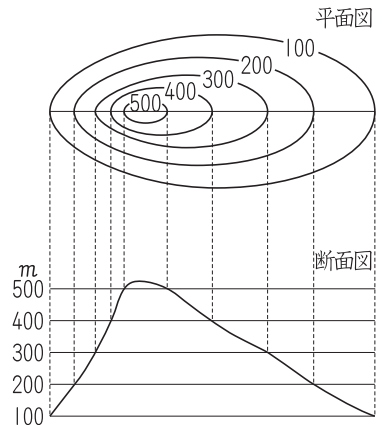


(2) 方位…方位記号や、特にことわりがないかぎり、地図の上が北を指す。

(3) 等高線…地形図上で高さの等しい地点を結んだ線。等高線の間隔が広いところほど土地のかたむきは③ \_\_\_\_\_ であり、せまいところほど④ \_\_\_\_\_ である。

- 2万5千分の1の地形図では、高さ10mごとに細い主曲線、50mごとに太い計曲線が引かれている。
- 5万分の1の地形図では、高さ20mごとに細い主曲線、100mごとに太い計曲線が引かれている。

### 平面図と断面図



## 2 おもな地図記号

地図記号には、実物の形を記号にしたものや、実物に関係のある文字やものを記号にしたものがある。

☀ [①]	]	△ [⑪]	]	} 鉄道と駅
㌞ [②]	]	◻ [⑫]	]	トンネル
㌞ [③]	]	📖 [⑬]	]	橋
文 [④]	]	🏠 [⑭]	]	建物が集まっているところ
㌞ [⑤]	]	🏠 [⑮]	]	建物
⊗ [⑥]	]	〃〃〃 [⑯]	]	
☉ [⑦]	]	∨∨∨ [⑰]	]	
☀ [⑧]	]	◦◦◦ [⑱]	]	
☉ [⑨]	]	◦◦◦ [⑲]	]	
⊕ [⑩]	]	△△△ [⑳]	]	

**3 特色ある地形**

- (1) ① \_\_\_\_\_ …河川が山地から平地に流れ出たとき、石や砂を積もらせてできたゆるやかなおうぎ形の地形。等高線はほぼ等間隔でならぶ。ぶどうやももなどの果樹園として利用されることが多い。(→図1)
- (2) ② \_\_\_\_\_ …河川が海や湖にそそぐところに運ばれてきた土砂が積もって形成された低くて平らな地形。水田地帯としての利用が多い。(→図2)

図1

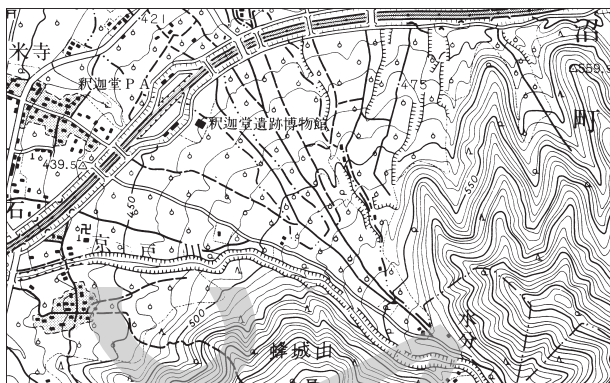
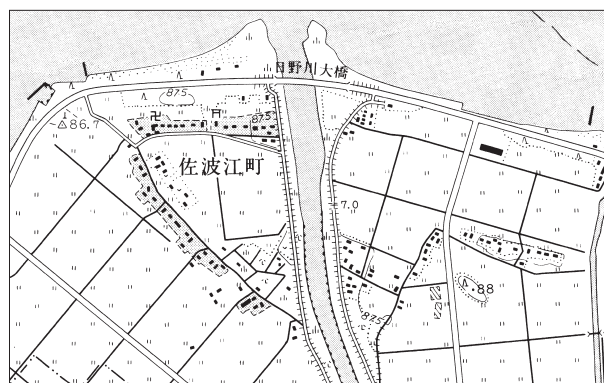
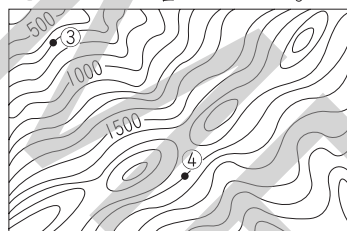
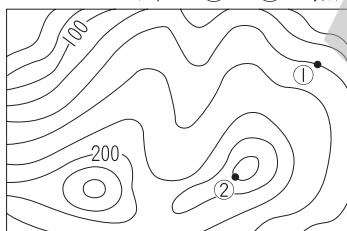


図2



**確認問題 一地形図一**

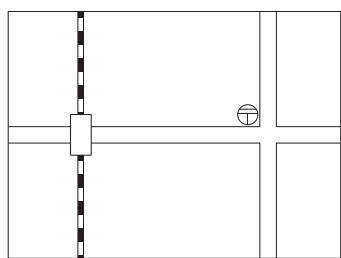
□(1) 次の地図中の①～④地点の高さをそれぞれ答えなさい。



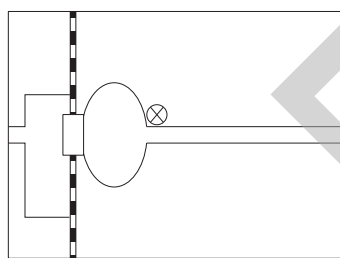
- ① [                    ] m]  
 ② [                    ] m]  
 ③ [                    ] m]  
 ④ [                    ] m]

□(2) 次の3つの地図について、あとの問いに答えなさい。

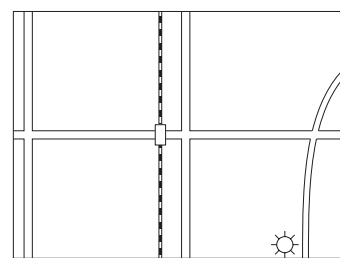
あ



い



う



□① あについて、駅と郵便局との実際の距離を次から1つ選び、記号で答えなさい。

- ア およそ250m    イ およそ500m    ウ およそ750m    エ およそ1000m

[                    ]

□② いについて、駅と警察署との実際の距離はおよそ何mか、答えなさい。

[                    ] m]

□③ あ～うのうち、縮尺が最も大きい地図を1つ選び、記号で答えなさい。

[                    ]





2 右の地形図を見て、次の問いに答えなさい。

- (1) 右の地形図から読み取れる内容として、適当なものを次から2つ選び、記号で答えなさい。
  - ア 「枚根森山」の標高は、およそ320mです。
  - イ 「東前町」にある灯台から見て、市役所は北東の方角に位置しています。
  - ウ 「鳥谷坂トンネル」を通っているのは、JRの線路です。
  - エ この地形図中に見られる山の斜面の多くは、茶畑として利用されています。
  - オ この地形図に表されている地域では、山間部よりも沿岸部のほうが建物が集まっています。



- (2) この地形図上で2cmの長さの実際の距離は1kmです。この地形図の縮尺を次から1つ選び、記号で答えなさい。

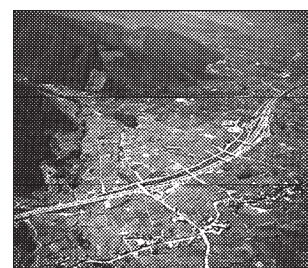
ア 1万分の1    イ 2万5千分の1    ウ 5万分の1    エ 10万分の1    [    ]

3 〈資料を用いた問題〉右の図は、川が山地から平地に流れ出るところに石や砂が積もってできたおうぎ形の地形を表しています。これについて、次の問いに答えなさい。

- (1) このような地形を何といいますか、答えなさい。 [    ]
- (2) このような地形の斜面は、果樹園に多く利用されています。果樹園を表す地図記号を次から1つ選び、記号で答えなさい。

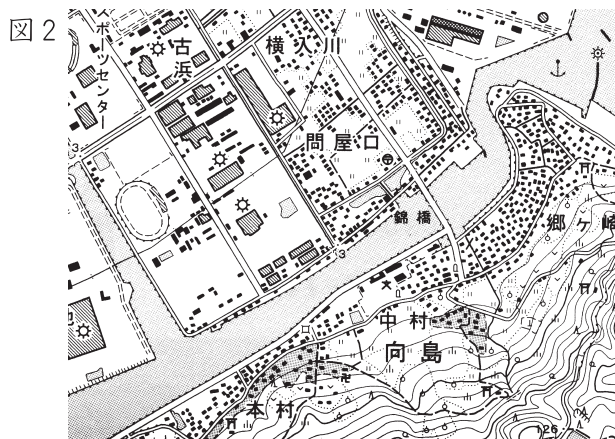
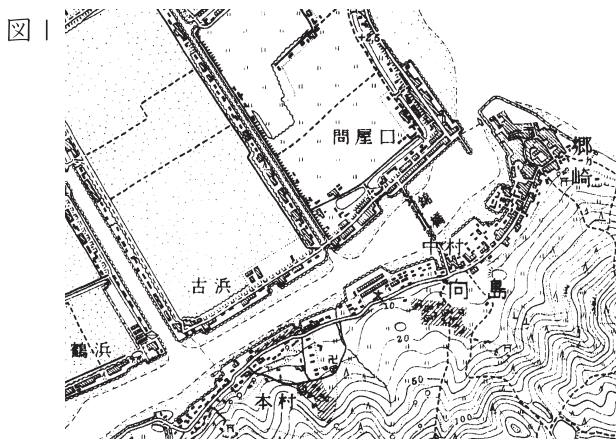
ア                      イ                      ウ                      エ                      [    ]



4 〈論述問題〉次の問いに答えなさい。

図1、図2は、同じ地域を表した地形図（2万5千分の1）であり、図1は昭和27年（1952年）、図2は平成18年（2006年）に発行されたものです。図1と図2で示した地域のおもな土地利用の変化について、説明しなさい。



[    ]