

業界独自! 「数式」「英文」の自動採点に対応!

- ✓ AI採点
- ✓ 入試採点
- ✓ iPad採点
- ✓ Google連携
- ✓ Teams連携

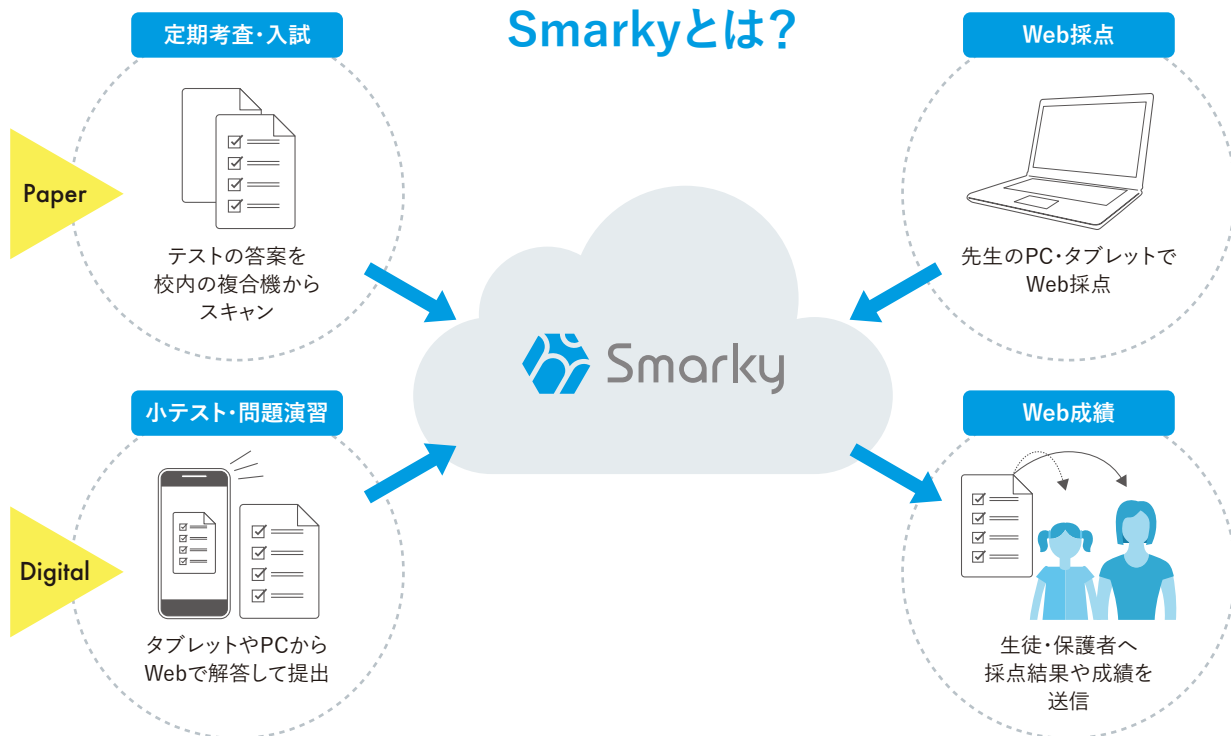
# 採点業務をスマートに!

先生の採点時間を  $\frac{1}{3}$  に短縮!

紹介動画をYoutubeにて公開中です。



## Smarkyとは?



Smarkyは、ペーパーテストとデジタルテストをハイブリッドに実現し、テスト業務に係る先生の負担を大幅に軽減する、画期的な採点システムです。

ご利用学校数 **340** 校を更新!

ご利用教職員数 **25,000** 人を突破!

令和7年度入試採点 **100** 校で運用!

Smarkyウェブサイト・お問合せはこちら

まずは無料トライアルよりお試し下さい。







<https://school-ikushin.jp/smarky>

株式会社 育伸社

お問合せ・営業所案内はこちら ⇒



# 特長

|   |  |  |   |
|---|--|--|---|
| <p><b>01</b></p>  <p><b>初期費用なし<br/>年額固定の安心価格</b><br/>※利用枚数、アカウント数の制限はありません。</p>            | <p><b>02</b></p>  <p><b>シンプルな画面で<br/>どなたでも簡単に使えます</b><br/>※Webサイトにマニュアルを公開しています。</p>            | <p><b>03</b></p>  <p><b>Web ブラウザのみ<br/>インストールは不要です</b><br/>※Chrome・Safariに対応。</p>            | <p><b>04</b></p>  <p><b>クラウドサーバにより<br/>安定したインフラを構築</b><br/>※AmazonWebServiceを活用しています。</p>        |
| <p><b>05</b></p>  <p><b>AI採点エイド機能</b><br/>※カタカナ、ひらがな、数字、アルファベット、○×、数式、英文の解答を自動的に採点します。</p> | <p><b>06</b></p>  <p><b>安心のセキュリティ対策</b><br/>※校内アクセスを限定したグローバルIP指定や、本人確認用の二段階認証ログインの設定が可能です。</p> | <p><b>07</b></p>  <p><b>学校単位にカスタマイズ<br/>サーバ構築も可能</b><br/>※費用は別途ご相談ください。</p>                  | <p><b>08</b></p>  <p><b>システム管理者不要の<br/>チャットサポート機能を搭載</b><br/>※平日9:00~18:00は常時サポート担当が待機しています。</p> |
| <p><b>09</b></p>  <p><b>共通プラットフォームにより<br/>新機能を随時バージョンアップ</b><br/>※更新情報は当サイトよりお知らせします。</p>  | <p><b>10</b></p>  <p><b>タブレットやPCから<br/>テストを提出</b><br/>※生徒アカウント (Googleアカウント連携)へ配信します。</p>       | <p><b>11</b></p>  <p><b>採点後の成績データを<br/>生徒・保護者へ公開</b><br/>※ペーパーテスト、デジタルテストのどちらの成績も公開可能です。</p> | <p><b>12</b></p>  <p><b>入試専用の<br/>高負荷対応サーバを準備</b><br/>※複数採点確認機能を搭載しています。</p>                     |

# メリット

|                             |                       |                             |                         |                                    |
|-----------------------------|-----------------------|-----------------------------|-------------------------|------------------------------------|
| <p>先生の<br/>作業時間を<br/>削減</p> | <p>答案の<br/>改ざんを防止</p> | <p>過去の<br/>採点結果を<br/>蓄積</p> | <p>複数の先生で<br/>採点を分担</p> | <p>設問別正答率<br/>クラス別比較<br/>が見える化</p> |
|-----------------------------|-----------------------|-----------------------------|-------------------------|------------------------------------|

## ▶ 従来の採点の流れ

|  |   |  |   |  |
|--|---|--|---|--|
| <p><b>Step 1<br/>回収</b></p> <ul style="list-style-type: none"> <li>●テストを教室で実施</li> <li>●答案を回収</li> </ul> | <p><b>Step 2<br/>採点</b></p> <ul style="list-style-type: none"> <li>●答案1名分ずつ採点 (赤ペンで○×)</li> </ul> | <p><b>Step 3<br/>得点</b></p> <ul style="list-style-type: none"> <li>●答案1名分ずつ得点を計算 (暗算)</li> <li>●得点を記入</li> </ul> | <p><b>Step 4<br/>データ入力</b></p> <ul style="list-style-type: none"> <li>●Excelなどに合計点を1名分ずつ入力</li> <li>●成績処理システムへ登録</li> </ul> | <p>先生1名の採点・添削に関わる平均時間*</p> <p>週間 <b>4.6時間</b><br/>月間 <b>18.4時間</b><br/>年間 <b>184時間</b></p> <p>※文部科学省「教員勤務実態調査」より抜粋</p> |
|--|---|--|---|--|

## ▶ Smarky採点の流れ

|  |  |   |  |  |
|--|--|---|--|--|
| <p><b>Step 1<br/>回収</b></p> <ul style="list-style-type: none"> <li>●テストを教室で実施</li> <li>●答案を回収</li> <li>●答案をスキャン</li> </ul> | <p><b>Step 2<br/>採点</b></p> <ul style="list-style-type: none"> <li>●AI採点</li> <li>●設問ごとにWEB採点</li> </ul> | <p><b>Step 3<br/>得点</b></p> <ul style="list-style-type: none"> <li>●Smarkyが得点を自動計算</li> </ul> | <p><b>Step 4<br/>データ入力</b></p> <ul style="list-style-type: none"> <li>●Excelをダウンロード</li> <li>●成績処理システムへ登録</li> </ul> | <p>先生1名の採点・添削に関わる平均時間*</p> <p>週間 <b>約1.5時間</b><br/>月間 <b>約6時間</b><br/>年間 <b>約60時間</b></p> <p>※1学年150名で試算</p> |
|--|--|---|--|--|

# AI採点機能

自動採点機能として独自ツールの**文字認識機能**を搭載。

従来の記号問題に加え、**数式**、**英文**に対応し、自動採点機能を大幅に刷新しました！

## 記号問題

「カタカナ、ひらがな、数字、漢数字、○×、アルファベット」の記号に対応  
ア～エなどの選択範囲を指定することにより、識別精度を向上することが可能

### <選択範囲>

ひらがな：「あ」～「こ」の1文字

カタカナ：「ア」～「チ」の1文字

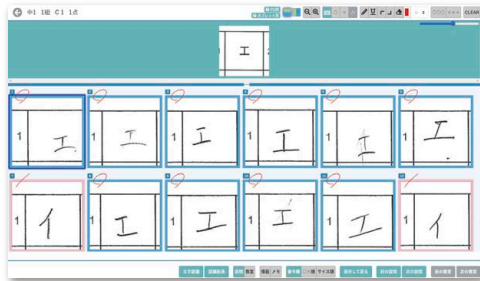
アルファベット：「A」～「J」の1文字

○×：マルバツの1文字

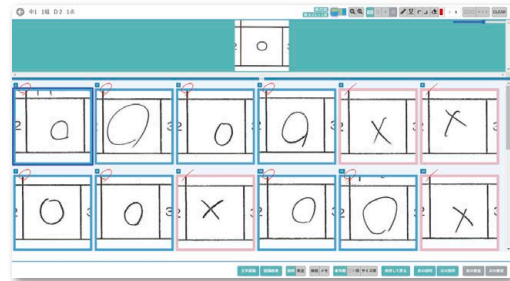
数字：「0」～「9」の1桁

漢数字：「一」～「九」の1文字

### カタカナ



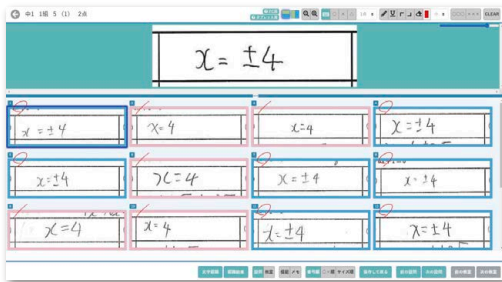
### ○×



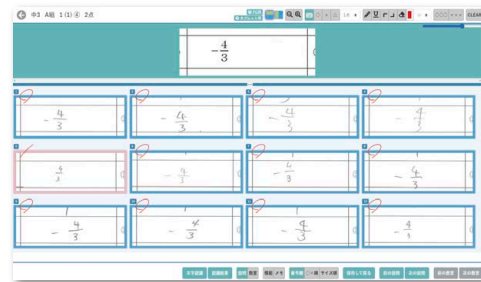
## 数式

2桁以上の数字、単位付き、分数、数式に対応

### 数式



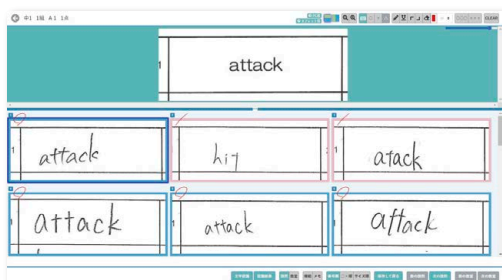
### 分数



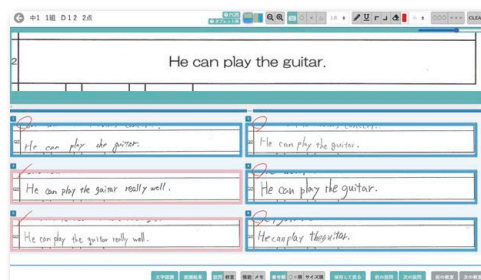
## 英語

単語、熟語、語順整序、英文に対応

### 英単語



### 英文



# デジタル採点システム - 標準版 -

他社乗換  
20校を更新!  
乗換プランも用意!

日々のテスト・定期考査を効率的に採点し、成績管理までサポートする採点支援システムです。  
初めてお使いの先生にもどなたでも簡単にご活用いただけるよう設計しております。  
PC・タブレットを問わずブラウザ上から複数の先生で分散採点が可能となります。

## フロー

試験設定から採点まで簡単操作!

システム内のチャットサポート機能により迅速に不明点を解消します!



## 特長

▶ 試験一覧画面 初めてお使いの方でも直感的に操作できます

### Step1: 試験情報

自分の試験のみ表示、他の先生と共有いずれにも対応  
※作成済み試験のコピーも可能です

### Step2: 試験設定

切り出し設定は  
1試験5分の簡単登録

### Step3: 答案アップ

指定のない解答用紙でも  
答案のずれ補正が可能

試験一覧

試験ID:  実施月:  教科:  学年:  ユーザー:  状態:

クリア

| Step1: 試験登録 |       |           |    | Step2: 採点設定 |          | Step3: 答案アップ |    |    |     | Step4: 採点 |     |    |    | Step5: 成績 |       |       |           |      |    |    |
|-------------|-------|-----------|----|-------------|----------|--------------|----|----|-----|-----------|-----|----|----|-----------|-------|-------|-----------|------|----|----|
| 試験ID        | 実施日   | 試験名       | 教科 | 科目          | 担当       | 設定           | 状態 | 学年 | クラス | 人数        | BOX | 枚数 | 状態 | 採点        | 進捗    | 平均点   | 得点率       | 処理時間 | 統計 | 一覧 |
| 939         | 3月26日 | 数学 学年末テスト | 数学 | -           | 松崎       | 設定           | 済  | 中1 | A組  | 20人       | 19枚 | 済  | 済  | 100%      | 58.4点 | 58.4% | 3分11秒     | 統計   | 一覧 |    |
|             |       |           |    |             |          |              |    |    | A組  | 20人       | 19枚 | 済  | 済  | 100%      | 59.7点 | 59.7% | 2時間01分32秒 |      |    |    |
| 718         | 2月14日 | 数学 学年末テスト | 数学 | -           | 稲葉       | 設定           | 済  | 中1 | B組  | 20人       | 19枚 | 済  | 済  | 100%      | 59.5点 | 59.5% | 1時間56分52秒 | 統計   | 一覧 |    |
|             |       |           |    |             |          |              |    |    | C組  | 20人       | 19枚 | 済  | 済  | 100%      | 60.5点 | 60.5% | 32分43秒    |      |    |    |
| 662         | 7月5日  | 1学期期末 数学  | 数学 | -           | 稲葉<br>松崎 | 設定           | 済  | 中1 | A組  | 10人       | 9枚  | 済  | 済  | 100%      | 70点   | 70%   | 32分46秒    | 統計   | 一覧 |    |
|             |       |           |    |             |          |              |    |    | B組  | 10人       | 10枚 | 済  | 済  | 100%      | 68点   | 68%   | 1分47秒     |      |    |    |
| 364         | 7月3日  | 1学期期末 英語  | 数学 | -           | 松崎       | 設定           | 済  | 中1 | B組  | 20人       | 20枚 | 済  | 済  | 100%      | 37.3点 | 37.3% | 39分05秒    | 統計   | 一覧 |    |
| 363         | 7月3日  | 1学期期末 国語  | 国語 | -           | 松崎       | 設定           | 済  | 中1 | A組  | 20人       | 20枚 | 済  | 済  | 100%      | 56.7点 | 56.7% | 2時間00分48秒 | 統計   | 一覧 |    |

### Step4: 採点

PC・タブレットのいずれでも採点可能

### Step5: 成績

採点の完了と同時に成績データを算出  
設問別正答率等のデータを可視化します

### Step6: 返却

Google連携により採点答案をWeb返却可能  
メール返却、生徒ページでの公開(P.10)も可能

## ▶ 採点一覧画面

クラスごとの採点結果、答案の参照が可能です

### 配点の調整

採点完了後でも配点の変更が可能  
変更同時に再計算されます

### 成績データExcel出力

自動集計された  
合計・大問別・観点別得点を  
Excelファイルでダウンロード可能

| 中1 A組 数学 学年末テスト 数学 2024年2月14日実施 |       | 高採点問題のみ表示 |       | 最終 380問 / 380問 |       | 最終採点画面作成 |       | Excel出力 |       |
|---------------------------------|-------|-----------|-------|----------------|-------|----------|-------|---------|-------|
| 取組名                             | 合計    | 1 (1)     | 1 (2) | 1 (3)          | 1 (4) | 1 (5)    | 1 (6) | 1 (7)   | 1 (8) |
| 配点                              | 100点  | 5点        | 5点    | 5点             | 5点    | 5点       | 5点    | 5点      | 5点    |
| 平均点                             | 59.7点 | 3.7点      | 4.7点  | 3.4点           | 2.1点  | 2.1点     | 2.9点  | 2.4点    | 3.7点  |
| 得点率                             | 60%   | 74%       | 95%   | 68%            | 42%   | 42%      | 58%   | 47%     | 74%   |

| 番号 | 学籍番号  | 氏名         | 答案 | 採点結果 | 採点  | 得点 |
|----|-------|------------|----|------|-----|----|
| 1  | 10101 | Smarty太郎1  |    |      | 75点 |    |
| 2  | 10102 | Smarty太郎2  |    |      | 75点 |    |
| 3  | 10103 | Smarty太郎3  |    |      | 75点 |    |
| 4  | 10104 | Smarty太郎4  |    |      | 75点 |    |
| 5  | 10105 | Smarty太郎5  |    |      | 75点 |    |
| 6  | 10106 | Smarty太郎6  |    |      | 60点 |    |
| 7  | 10107 | Smarty太郎7  |    |      | 65点 |    |
| 8  | 10108 | Smarty太郎8  |    |      | 65点 |    |
| 9  | 10109 | Smarty太郎9  |    |      | 70点 |    |
| 10 | 10110 | Smarty太郎10 |    |      | 65点 |    |
| 11 | 10111 | Smarty太郎11 |    |      | 60点 |    |
| 12 | 10112 | Smarty太郎12 |    |      | 80点 |    |
| 13 | 10113 | Smarty太郎13 |    |      | 50点 |    |
| 14 | 10114 | Smarty太郎14 |    |      | 60点 |    |
| 15 | 10115 | Smarty太郎15 |    |      | 75点 |    |
| 16 | 10116 | Smarty太郎16 |    |      | 70点 |    |
| 17 | 10117 | Smarty太郎17 |    |      | 20点 |    |
| 18 | 10118 | Smarty太郎18 |    |      | 5点  |    |
| 19 | 10119 | Smarty太郎19 |    |      | 5点  |    |
| 20 | 10120 | Smarty太郎20 |    |      | 85点 |    |

### 分散採点

1つの試験を複数の先生で同時に採点できます

### 採点済答案の確認

採点完了後、採点済答案をダウンロード  
観点別に色分け設定も可能です

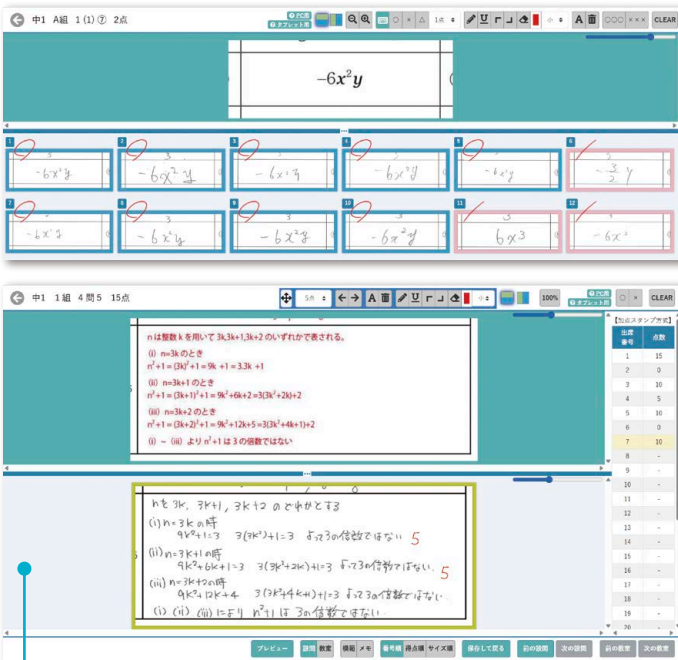


## ▶ 採点画面

設問ごとに串ざし採点、タブレットを使用したフリック採点も可能です

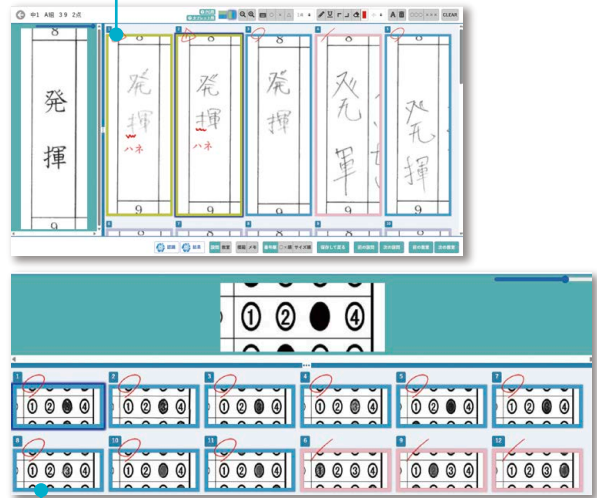
### 添削機能

ペンやマウスで書き込み可能  
テキストを挿入することも可能です



### 記述問題の採点

1画面1答案で採点、得点スタンプで加点・減点が可能



### マーク解答への対応

マークの事前設定で答案の切り出しと同時に採点が可能

## 料金

小学校・中学校・高校 **単体** 年額**30万円**

### 【試算】

高校900名×9科目×試験5回=40,500枚

答案**1枚あたり約7.4円**

中高一貫校 年額**50万円**

### 【試算】

(高校900名+中学300名)×9科目×試験5回=54,000枚

答案**1枚あたり約9.2円**

# デジタル採点システム - 入試版 -

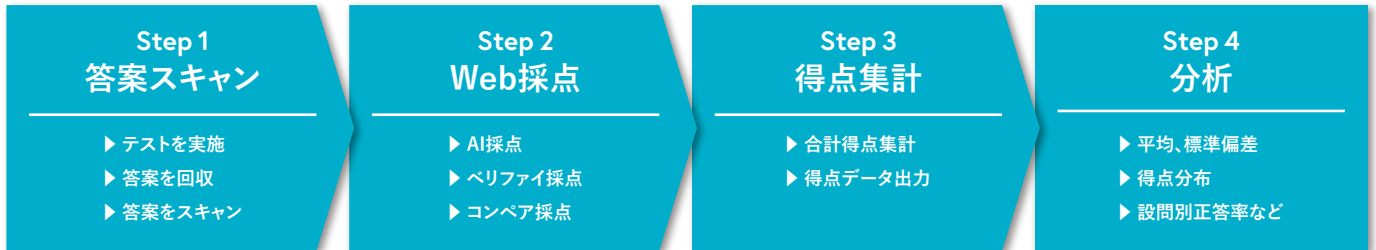
令和7年度入試  
100校に採用  
※標準版3校に1校が利用

100名以上の先生が同時に採点可能な負荷分散を考慮した入試専用システムです。  
標準版にはない **ベリファイ採点方式、コンペア採点方式、マスキング機能** など

入試に特化した機能を搭載しています。

集計機能により **総合得点・成績統計・受験者一覧データ** を表示、出力します。

## フロー



先生の平均採点数 1時間約2,000問(当社調べ)

受験者1,000名×5教科×30問×2回=300,000問 とした場合  
300,000問÷(教員50名×2,000問/h)=3時間

➡ **3時間で採点完了!**

## 特長

### ▶ 採点方式

教科ごとにベリファイ採点方式、コンペア採点方式の二通りから選択できます

**ベリファイ採点方式** 1次採点の内容を2次チェック・3次チェックにより確認を行う採点方式です

| 試験ID | Step1:試験登録 |         | Step2:採点設定 |    | Step3:答案アップ |    |     |     |     | Step4:採点 |    |    |    |        | Step5:承認 |        |       |       |    |      |
|------|------------|---------|------------|----|-------------|----|-----|-----|-----|----------|----|----|----|--------|----------|--------|-------|-------|----|------|
|      | 実施日        | 試験名     | 教科         | 科目 | 設定          | 状態 | 教室  | 人数  | BOX | 枚数       | 状態 | 採点 | 状態 | 1次進捗   | 2次進捗     | 3次進捗   | 平均    | 全体平均  | 承認 | リセット |
| 457  | 1月18日      | 数学_推薦入試 | 数学         | -  | ⚙️          | 済  | 1A組 | 40人 | 📦   | 40枚      | 済  | ✍️ | 済  | 100.0% | 100.0%   | -      | 59.4点 | 59.4点 | ✓  | 🔄    |
|      |            |         |            |    |             |    | 1B組 | 40人 | 📦   | 40枚      | 済  | ✍️ | 済  | 100.0% | 100.0%   | -      | 59.4点 |       | ✓  | 🔄    |
| 455  | 1月18日      | 国語_推薦入試 | 国語         | -  | ⚙️          | 済  | 1A組 | 40人 | 📦   | 40枚      | 済  | ✍️ | 済  | 100.0% | 100.0%   | 100.0% | 74.4点 | 73.6点 | ✓  | 🔄    |
|      |            |         |            |    |             |    | 1B組 | 40人 | 📦   | 40枚      | 済  | ✍️ | 済  | 100.0% | 100.0%   | 100.0% | 72.8点 |       | ✓  | 🔄    |

**コンペア採点方式** 同じ設問を二名で各々に採点した結果を照合し、結果に相違があった箇所を最終採点者が判断する採点方式です

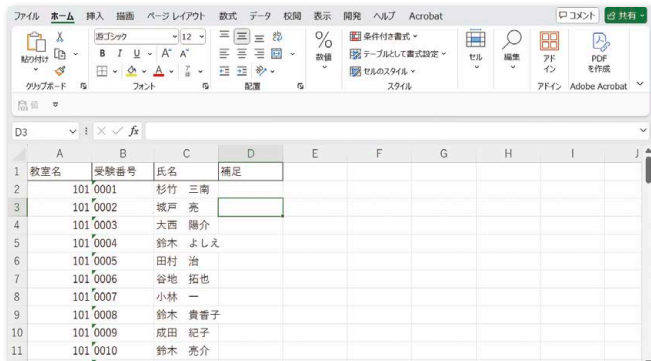
| 試験ID | Step1:試験登録 |             | Step2:採点設定 |    | Step3:答案アップ |    |      |     |     | Step4:採点 |    |     |    |      | Step5:承認 |    |      |      |     |    |   |    |    |   |
|------|------------|-------------|------------|----|-------------|----|------|-----|-----|----------|----|-----|----|------|----------|----|------|------|-----|----|---|----|----|---|
|      | 実施日        | 試験名         | 教科         | 科目 | 設定          | 状態 | 教室   | 人数  | BOX | 枚数       | 状態 | A採点 | 状態 | 進捗   | B採点      | 状態 | 進捗   | 最終採点 | 状態  | 進捗 | A | B  | 最終 |   |
| 898  | 1月20日      | 令和6年度_数学_入試 | 数学         | -  | ⚙️          | 済  | 101組 | 20人 | 📦   | 20枚      | 済  | ✍️  | 済  | 100% | ✍️       | 済  | 100% | ✍️   | 96% | ✍️ | 済 | ✓  | ✓  | - |
|      |            |             |            |    |             |    | 102組 | 20人 | 📦   | 20枚      | 済  | ✍️  | 済  | 100% | ✍️       | 済  | 10%  | ✍️   | 0%  | ✍️ | 済 | 0% | ✍️ | 済 |

## ▶ 入試専用機能

標準版と異なる入試版独自の機能です

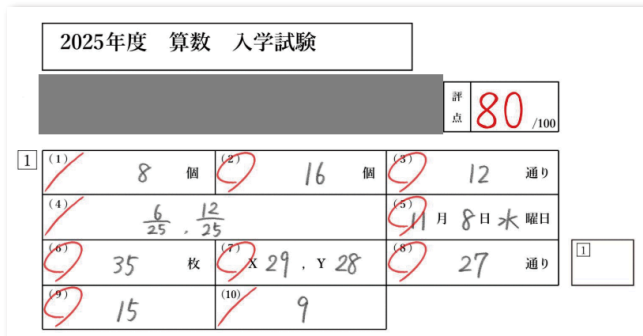
### 名簿情報登録

試験実施前に受験者情報を登録します



### マスキング機能

「受験番号」「氏名」を隠した状態で採点が可能です



### 採点ユーザー名の記録

設問ごとに採点を行ったユーザー名が記録、表示されます

1 B組 英語 推薦入試 英語 2023年2月13日実施

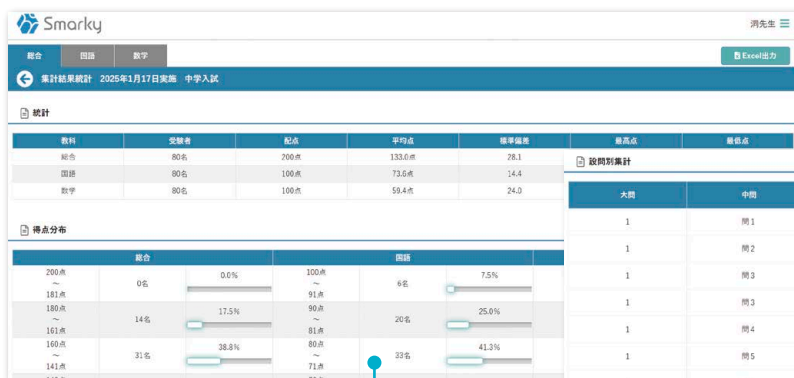
未採点設問のみ表示 1次進捗 800問 / 800問 2次進捗 800問 / 800問 採点画像作成 承認

| 設問名   | 合計   | 1 (1) | 1 (2) | 1 (3) | 1 (4) | 1 (5) | 1 (6) | 1 (7) | 1 (8) | 1 (9) | 1 (10) | 2 (1) |
|-------|------|-------|-------|-------|-------|-------|-------|-------|-------|-------|--------|-------|
| 配点    | 100点 | 5点    | 5点    | 5点    | 5点    | 5点    | 5点    | 5点    | 5点    | 5点    | 5点     | 5点    |
| 平均点   | 66点  | 3.8点  | 3.8点  | 3.8点  | 2点    | 2.5点  | 4点    | 2.8点  | 3.3点  | 3.9点  | 3.9点   | 3.5点  |
| 得点率   | 66%  | 75%   | 75%   | 75%   | 40%   | 50%   | 80%   | 55%   | 65%   | 78%   | 78%    | 70%   |
| 1回目採点 |      | 稲葉    | 稲葉    | 稲葉    | 稲葉    | 稲葉    | 稲葉    | 稲葉    | 稲葉    | 稲葉    | 稲葉     | 稲葉    |
| 2回目採点 |      | 廣瀬    | 廣瀬    | 廣瀬    | 廣瀬    | 廣瀬    | 廣瀬    | 廣瀬    | 廣瀬    | 廣瀬    | 廣瀬     | 廣瀬    |

| 番号 | 受験番号 | 氏名   | 答案 | 採点結果 | 得点  |   |   |   |   |   |   |   |   |   |   |
|----|------|------|----|------|-----|---|---|---|---|---|---|---|---|---|---|
| 1  | 0041 | A041 |    |      | 85点 | × | ○ | ○ | × | ○ | ○ | ○ | ○ | ○ | ○ |
| 2  | 0042 | A042 |    |      | 75点 | ○ | × | ○ | ○ | ○ | ○ | × | × | ○ | ○ |

### 集計機能・合否判定機能

受験番号を元に複数教科の試験を合算集計できます(管理者のみ実行)



### 正答率の算出

設問別・大問別などの正答率が参照可能です

| 設問別集計 | 大問 | 中問 | 小問 | 配点 | 正答率   | 得点率 |
|-------|----|----|----|----|-------|-----|
| 1     | 問1 |    |    | 3点 | 67.5% |     |
| 1     | 問2 |    |    | 3点 | 71.1% |     |
| 1     | 問3 |    | I  | 3点 | 80.0% |     |
| 1     | 問3 |    | II | 3点 | 88.8% |     |
| 1     | 問4 |    |    | 3点 | 45.0% |     |
| 1     | 問5 |    |    | 3点 | 55.0% |     |
| 1     | 問6 |    |    | 3点 | 90.0% |     |
| 1     | 問6 |    |    | 3点 | 95.0% |     |
| 2     | A  |    | 1  | 2点 | 70.0% |     |
| 2     | A  |    | 2  | 2点 | 75.0% |     |
| 2     | A  |    | 3  | 2点 | 85.0% |     |

### 受験者得点一覧

受験者の得点一覧を出力可能です

## 料金

年額20万円

中学入試・高校入試・プレテストの複数試験に活用いただけます。  
処理スケジュールを共有して当日サポートを実施します。

# 入試問題制作サービス

全国**100校**様以上の**中学・高校・大学**の入試問題の制作を受託。  
グループ会社の編集プロダクション、株式会社エデュトリアルの実績豊富な教科担当者にて、  
**過去の問題傾向や難易度、ご要望に応じた試験問題**を制作します。

## 取り組み

### ① 各教科専門スタッフが責任をもって品質を管理

教科ごとに経験豊富な専門スタッフがご依頼に応じて製作計画を設計。  
原稿執筆から校正・校閲を厳重に行い、納品まで責任をもって対応いたします。

### ② 納期の順守

ご依頼の際、制作スケジュールを綿密にお打ち合わせさせていただき、ご要望の納期に合わせた工程を作成いたします。

### ③ 情報管理の徹底

データや機密文書管理につきまして社内での情報管理を徹底しております。  
データの受け渡しなどは、より気密性の高いクラウドサーバーでのやり取りなども実施しております。

## 納品までの流れ



## 入試結果分析

デジタル採点システム



入試結果分析



### デジタル採点システム×入試問題制作のメリット

- Smarky入試版を活用することにより、設問ごとの正答率、合格者正答率、誤答分析等のレポートが可能となります。
- 分析結果から次年度以降の問題制作に活用して問題内容の精度を向上する取り組みを実施しております。

# プレテストWeb成績配信

プレテストの採点 → 成績集計 → 成績返却までを  
Web上で一元管理する入試版のオプションサービスです。

紙の成績書類を廃止し、受験者へWebで成績配信をするため  
**成績書類の印刷・郵送コスト削減×受験者への返却期間短縮**を実現します。

## フロー

試験設定から返却まで**Webで簡単操作!**



## 特長

### 管理画面

プレテスト/模試の情報を設定  
成績や結果を受験者にWebで一斉配信

### 集計設定

成績集計項目と成績デザインを決め、3科4科複合集計や  
成績判定の閾値、得点分布表示などを細かく設定可能

### 採点データの閲覧・DL

受験者一覧データや正答率等の統計データを出力  
塾別説明資料もDL可能

| 模試ID | 年度   | 回次 | 実施日   | 試験名      | 試験設定 | 集計設定 | 採点状態 | 集計実行 | 統計 | 一覧 | 採点内容 | 削除 | 開 |
|------|------|----|-------|----------|------|------|------|------|----|----|------|----|---|
| 7    | 2022 | 2  | 9月28日 | プレオープン模試 | ⚙️   | ⚙️   | 済    | 🔄    | 📊  | ☰  | 📄    | 🗑️ | 🔍 |
| 6    | 2022 | 1  | 9月15日 | 校内実力テスト  | ⚙️   | ⚙️   | 済    | 🔄    | 📊  | ☰  | 📄    | 🗑️ | 🔍 |

### 生徒画面

成績結果をWebで閲覧可能  
得点・平均点・順位・偏差値・得点分布等を表示

### 答案・成績資料

採点済み答案をDL  
模範解答や各種資料も添付可能

### 教科詳細成績

教科の詳細成績を表示  
大問別・設問別正答率などを表示します

| 教科    | 得点   | 配点   | 平均点    | 順位    | 偏差値  | 得点分布 | 詳細 |
|-------|------|------|--------|-------|------|------|----|
| 英語    | 95点  | 100点 | 72.1点  | 1/100 | 64.5 | 35.4 | 📄  |
| 数学    | 72点  | 100点 | 59.2点  | 4/100 | 56.7 | 30.4 | 📄  |
| 社会    | 90点  | 100点 | 66.5点  | 1/100 | 67.9 | 30.8 | 📄  |
| 理科    | 95点  | 100点 | 63.0点  | 1/100 | 64.2 | 35.6 | 📄  |
| 4教科合計 | 357点 | 400点 | 254.6点 | 1/100 | 72.0 | 35.6 | 📄  |

| 教科 | 得点  | 配点   | 平均点   | 順位    | 偏差値  | 得点分布 | 詳細 |
|----|-----|------|-------|-------|------|------|----|
| 英語 | 95点 | 100点 | 72.1点 | 1/100 | 64.5 | 35.4 | 📄  |
| 数学 | 72点 | 100点 | 59.2点 | 4/100 | 56.7 | 30.4 | 📄  |
| 社会 | 90点 | 100点 | 66.5点 | 1/100 | 67.9 | 30.8 | 📄  |
| 理科 | 95点 | 100点 | 63.0点 | 1/100 | 64.2 | 35.6 | 📄  |

## 料金

**500円/受験者**

- 入試版のオプションサービスとなります。
- 成績集計のカスタマイズにも対応可能です。
- 成績公開期間は試験後約1ヶ月となります。

# 成績管理オプション

令和8年度  
40校に導入  
※今年度25校UP!

成績管理&課題配信オプションとは、Smartyで処理した採点結果、成績データを  
**個々の生徒ページへ配信**する標準版のオプション機能です。

成績返却までを**完全ペーパーレス化**し、成績資料をPDFで個々に送信することも可能です。  
過去の成績結果をいつでも確認でき、**設問別正答率と比較して復習**に役立てることも可能となります。

## フロー

**生徒マスターと連携**して簡単登録!



## 特長

### Web返却&蓄積

小テストや課題、定期試験の採点結果や成績をWeb上で簡単に返却  
生徒ページにデータが蓄積されるため復習に最適です

The interface shows a '試験一覧' (Exam List) table and a '設問別成績' (Question-wise Results) table.

| 実施日        | 学年 | 試験        | 教科 | 科目   | 採点結果   | 個人成績   |
|------------|----|-----------|----|------|--------|--------|
| 2023年3月10日 | 高1 | 小テスト      | 数学 | 数B   | [Icon] | [Icon] |
| 2023年3月2日  | 高1 | 学年末試験     | 国語 |      | [Icon] | [Icon] |
| 2022年11月7日 | 高1 | 日本史B学年末試験 | 歴史 | 日本史B | [Icon] | [Icon] |
| 2022年9月7日  | 高1 | 期末試験三年化学  | 理科 | 化学生物 | [Icon] | [Icon] |

| 大問# | 中間   | 小問 | 全体得点率 | 配点 | 正誤# | 得点 |
|-----|------|----|-------|----|-----|----|
| 1   | (1)  |    | 68.4% | 5点 | ×   | 0点 |
| 1   | (2)  |    | 52.6% | 5点 | ○   | 5点 |
| 1   | (3)  |    | 63.2% | 5点 | ○   | 5点 |
| 1   | (4)  |    | 63.2% | 5点 | ○   | 5点 |
| 1   | (5)  |    | 73.7% | 5点 | ○   | 5点 |
| 1   | (6)  |    | 89.5% | 5点 | ○   | 5点 |
| 1   | (7)  |    | 52.6% | 5点 | ×   | 0点 |
| 1   | (8)  |    | 94.7% | 5点 | ○   | 5点 |
| 1   | (9)  |    | 84.2% | 5点 | ○   | 5点 |
| 1   | (10) |    | 78.9% | 5点 | ×   | 0点 |

### 採点済み答案

○×や得点が印字された答案用紙を  
Web上で確認できます

### 設問別正答率の表示

設問別正答率と正誤を比較して復習に活用  
全体・クラス順位の表示を任意で設定可能です

## 料金

**年額500円/生徒**

- 標準版のオプションサービスとなります。
- 学年単位に登録することも可能です。

## 膨大なテスト採点業務を大幅に改善!



金蘭千里 中学校  
高等学校  
KINRAN SENRI JUNIOR & SENIOR HIGH SCHOOL

### 金蘭千里中学校・高等学校

生徒数：1,127名(中学592名・高校855名)  
教員数：約100名 ※2023年度



#### ご利用プラン

標準版 / 入試版 / 成績管理 / プレテストWeb成績配信

#### 導入の ポイント

- ✓ 膨大なテスト採点業務の効率化を実現
- ✓ 生徒・保護者への結果フィードバックのオンライン化
- ✓ AI採点で記号採点を自動化
- ✓ クラス別、全体の設問別正答率からテスト解説に活用
- ✓ クラウドにより場所を選ばず、タブレット・PCのデバイスも限定されない
- ✓ 授業リアルタイム配信機能の組込など、柔軟にカスタマイズ対応が可能

#### Q 導入の 経緯は?

本校は定期テストの代わりに毎日1科目の20分テストを実施して、1週間で5教科のテストを集計し、生徒・保護者に結果をフィードバックしております(1学年5科目×30回)。テストの回数が格段に多い学校ですが、答案は個人情報に関係上持ち帰ることが難しく、それゆえ採点業務の効率化と、結果フィードバックの効率化・オンライン化が求められておりました。そのなかSmarmyはクラウド型システムとして校内でも校外でも場所を選ばず、タブレット、PCのデバイスも選ばず採点ができるという大きな魅力がありました。中学入試やオープン模試の採点業務においても、ミスが起こりづらい採点方法に標準化したいと考えており、多くの先生が同時に採点でき短時間で処理ができることが導入の決め手となりました。

#### Q 導入後の 評価は?

採点については「設問ごとの採点ができるようになり採点基準がぶれずに済んだ」「得点合計がいらないのでミスが劇的に減った」「設問ごとにクラス別、全体正答率が出るので、正答率の低いものを選んで解説ができ、生徒に共有することで生徒も細かな振り返りが可能となった」という声がありました。また成績管理では「合計・順位・分布表などをオンラインで知らせることができ、生徒・保護者との面談に使いやすい」「保護者も生徒を通さず直接オンラインで成績を参照できるので、生徒・保護者にも伝わりやすい」との声がありました。それ以外にもオープン模試の成績配信機能、授業のリアルタイム配信機能など、本校の状況に応じて柔軟に対応していただけることは大変ありがたいです。

#### Q 今後期待する 点は?

- AI採点の対象となる文字や記号、数字の桁数を増やしてほしいです。
  - 「○」「×」に加え「-」(無回答)が判別できるようになるとよいです。
  - あらゆるデバイスに対応するようUIの進化を期待します。
- ※2024年現在、AI採点機能を大幅にアップデートしています。

## 生徒へのコーチング、先生同士のコミュニケーションが活発に！



総務部長・英語科主任  
對馬 祥介 先生

学校法人宝仙学園  
宝仙学園中学高等学校

生徒数：約1,400名  
教員数：約150名



ご利用プラン

標準版 / 入試版

### 導入の ポイント

- ✓ OSを問わず、Webベースで導入ができる
- ✓ シンプルな画面でわかりやすい
- ✓ 料金プランが定額で導入しやすい
- ✓ 定期考査や小テストから入試まであらゆる採点業務に活用できる
- ✓ 若手の先生とベテランの先生とのコミュニケーションが活発になった
- ✓ 採点時間を短縮することにより、生徒と向き合う時間が増えた
- ✓ 採点後の成績分析ができるため、設問別正答率から重点問題の解説や復習に活用している

### Q 導入の 経緯は？

2019年の教育ITE expo『EDIX』で初めてご説明を受け、1年間トライアルとして活用をしてみました。答案を1名ずつ採点するのではなく、設問ごとに採点するという点に、採点業務の固定概念を覆されるという戸惑いはありましたが、Smarmyを使い始めてみると、機能や画面操作がシンプルで、すぐに活用が進みました。特に若手の先生が起点となり、定期考査や小テストで活用していくなかで、ICTに慣れないベテランの先生へSmarmyの使い方を共有していくことで、先生間のコミュニケーションが活発になったことは、採点業務の効率化という側面とは異なる、思わぬ利点だったかもしれません。本校では、全教員へiPadを導入しておりますので、OSを問わず、Webブラウザ上で操作できる点や、チャットでのサポートですぐにレスポンスがある点、料金も定額でわかりやすい点などが、導入の決め手となりました。

### Q 導入後の 評価は？

2020年より正式導入をし、非常勤職員を含めて約150名の先生が日々の小テストや定期考査、入試の採点業務で、幅広く活用しています。今ではSmarmyの特性も理解しているので、先生自らが工夫して採点のしやすい解答用紙設計をするなど、採点のデジタル化がスタンダードとなっています。また、採点後の小問分析を生徒と共有して、テストの解説や復習に活用するなど、生徒と向き合う時間が増えたことも、コーチングを重視する本校では大きなメリットとなっています。

### Q 今後期待する 点は？

近々導入されるとのことですが、まずは自動採点が進むと、メリットが大きいです。元々AIの技術を活用されていくというお話を聞いており、その点については今後更に進化されていくでしょうから、大きな期待を寄せています。もうひとつは外部システムとの連携でしょうか。本校では全生徒にiPadを導入していますので、生徒への返却等がデジタルデータとして提供できると嬉しいですね。今後採用学校が進むにつれて機能がアップデートされていくはずですので、本校でも新機能を活用していきたいと思っております。[2021年4月取材]

※2024年現在、AI採点機能を大幅アップデートし、成績管理機能と合わせてご利用いただいています。

# 学校専用サーバの構築で 小テスト、定期考査、入試などの 採点業務を幅広くデジタル化!



雲雀丘学園中・高等学校

生徒数：1,380名(中学525名、高校855名)

教員数：112名(事務、非常勤含む) ※2021年度



専任教諭 ICT委員会委員長  
上原 崇幹 先生

ご利用プラン

標準版 / 入試版

導入の  
ポイント

- ✓ 教師のICTスキルや教科を選ばずに使えるシンプルな設計
- ✓ 料金プランが定額で導入しやすい
- ✓ トライアル期間でもサポート対応が迅速
- ✓ 使い慣れた先生を中心にスムーズに運用し、採点精度も向上
- ✓ 使用を重ねるごとに利便性を体感
- ✓ 答案の改ざんや紛失などの不安、リスクを軽減し、データを一元管理

Q  
導入の  
経緯は?

以前からデジタル採点に興味があり、Smarmyを導入している他校の先生からの勧めもあって無料トライアルに申し込みました。本校でデモンストレーションをしていただいたことで、これなら幅広く採点業務に威力を発揮し、教員の負担軽減につながるだろうという確信を得ました。また、導入にあたっては、他社の採点システムも比較検討していますが、設計がシンプルで直感的に操作できるため、ICTツールの苦手な先生にも比較的すぐに使えるようになったことが導入の一番の決め手だと思います。また、金額が定額でわかりやすい、という点も大きいですね。本校では将来的なカスタマイズ対応を見据え学校専用サーバを導入しましたが、機能自体は基本機能で十分足りていると思います。

Q  
導入後の  
評価は?

2020年から専用サーバとして導入を開始し、今では非常勤の先生も含め、教科を問わず半数以上の先生が日々の小テストや定期考査に活用しています。当初から採点業務には、絶大な効果を発揮すると踏んでいたもので、それが達成できた時は感動すら覚えましたね。また、協同作業で初めてSmarmyを使った先生も、その後はお独りで定期考査などに使用するなど、徐々に全体に浸透していったと思っています。使用における疑問点やエラーが出た時には、チャットですぐに対応してもらえることも、ICTに不慣れな先生の精神的な負担を軽減してくれているのではないのでしょうか。また、使っていくうちに不要と感じる機能や教科に合った機能を追加・改善等、多数の要望が出てくるものですが、本校教員から出るそれらのリクエストにも、できる範囲で改善していただいている点も高く評価しています。

Q  
今後期待する  
点は?

本校では全生徒、全教員がiPadを所有し、システムツールとしてClassiとGoogle Workspaceを導入しています。Smarmyの生徒成績オプションも気になるところですが、ツール連携で、よりシンプル・正確に採点済みの答案を自動返却ができるようになるとありがたいと考えています。あとはAIによる自動採点機能ですね。選択肢の採点作業が自動化されるようになれば、メリットは確実に増しますよね。いずれもリリース間近と聞いていますので、とても期待しています。[2021年4月取材]  
※2024年現在、AI採点を大きく向上、Classroom連携機能でペーパーレス返却を実現しています。

# 導入までのステップ & よくあるご質問

## 📖 お申込みから本稼働までのステップ



## 🗋️ よくあるご質問 (FAQ)



Q. 特別なスキャナーや専用PCは必要ですか?

A. 不要です。

既存の一般的な複合機で答案用紙をPDF・Jpegにスキャンしてご利用いただけます。スキャンした答案データをWebブラウザからアップするのみです。



Q. 生徒の個人情報の取り扱いは安全ですか?

A. 安心安全のセキュリティ対策を講じています。

外部診断によるセキュリティ基準を満たし運用しています。校内ネットワークのみを許可するIP制限、二段階認証、アカウントロック等の制御機能を搭載しています。



Q. 専用用紙が必要ですか? 特殊なレイアウトの答案用紙にも対応していますか?

A. 答案用紙レイアウトの制限はありません。

専用用紙、傾き補正用の補正值は不要です。WordやExcelで作成したオリジナルのテストをそのまま使用して、解答枠を自動認識します。



Q. PC操作が苦手な教職員も使えますか?

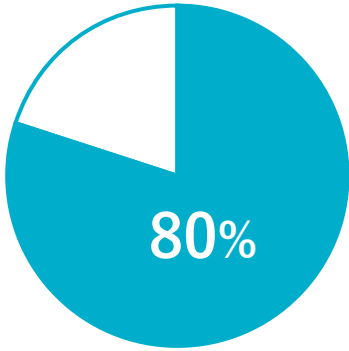
A. 直感的に操作できる画面設計です。

多くの先生から「使いやすい」とご評価いただいております。操作説明会の実施サポートや、ご利用時のチャットサポートからいつでもお問合せいただけます。



# 選ばれる理由

令和7年度競合コンペ  
80%以上の学校で採用!



1位 圧倒的に使いやすい

2位 サポートが迅速

3位 定額で安心



IT推進部

採点システムを利用するにあたって、Smarmy主催の操作説明会があり、校内への横展開のサポートが手厚くて大変助かりました。また、各先生がシステム内のチャットサポート機能で不明点をすぐに解消できるので、利用のハードルが下がって学校全体への呼びかけがしやすかったです。導入が目的ではなく、導入後に効果が出るまでサポートしてくれる点はIT推進部の担当者として心強かったです。

正答・誤答・部分点をボタン1つで採点できるため、採点システムを初めて使用しましたが簡単に採点できました。「スタンプ方式」という証明問題や論述問題の採点に特化した採点方式があることや、タブレットで採点ができることも、ほかの製品と比べて幅広いニーズに対応しているSmarmyの魅力だと思います。



理系の先生



文系の先生

自動採点のパターンが増えたことで、選択肢や短答式の採点がとても楽になりました。記述形式の採点も一覧で比較しながら採点することで、基準のブレも軽減し、生徒からの問合せもほとんどなくなりました。切り出し時間も以前より格段に早くなりましたし、使うたびにシステムが改善されていくことは頼もしい限りです。今後の新機能にも大きく期待しています!

## ポイント

### 01 AIによる自動採点やマーク認識で採点時間を短縮!

ひらがな・カタカナ・アルファベット・漢数字・○×・単語・英文・数式について、AIによる専用の画像処理により自動採点が可能です。  
幅広い自動採点により、先生の採点時間の削減に大きく貢献します。



### 02 先生の声を中心に定期的にバージョンアップ!

チャットサポート等で集約した先生の声を中心に、3か月に1回の頻度でシステムの新機能の追加・既存機能の改修などのバージョンアップを行います。  
学校様と共に最適なシステムを作り上げていきます。



### 03 導入前後の打合せ・操作説明会による導入サポートで安心!

まずは学校様が抱える課題や状況をヒアリングして、最適な導入提案を行います。  
無料トライアル前には、操作説明会を実施して、先生に採点システムのメリットや使い方を知ってもらい、学校への導入支援を行います。  
システム導入がゴールではなく、導入後に採点・集計時間が短縮できるまで支援いたします。



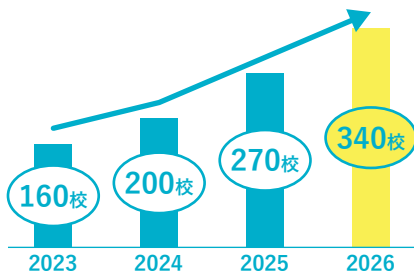
### 04 有人チャットサポートで疑問点をすぐに解消!

採点システム内のチャットで質問をすると、担当者がリアルタイムで迅速に回答します。  
状況に応じて電話でのフォローも行います。初めて採点システムを使う先生も安心です。

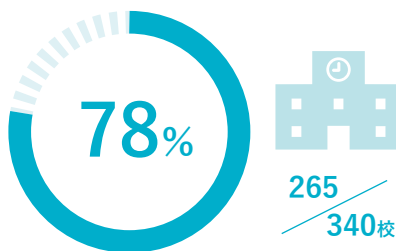


# 数字で見るSmarky

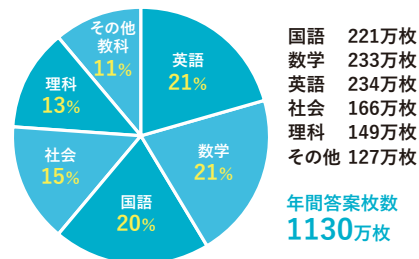
## 採用学校数125%アップ



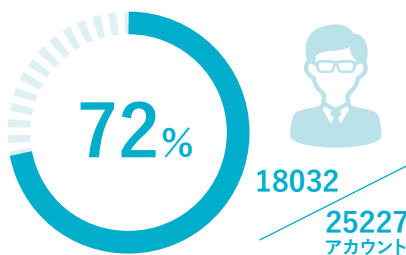
## 利用率7割以上の学校



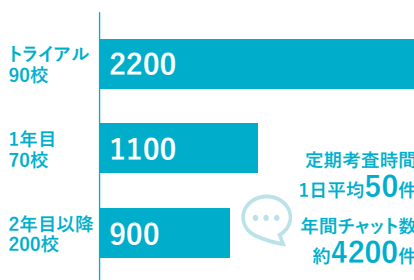
## 教科別答案枚数の割合



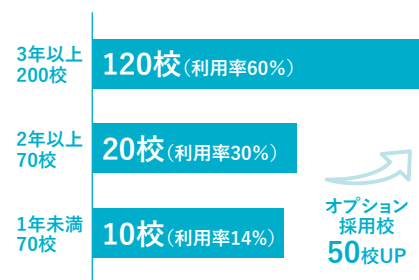
## ログイン回数10回以上の先生



## 導入年数と年間チャット数



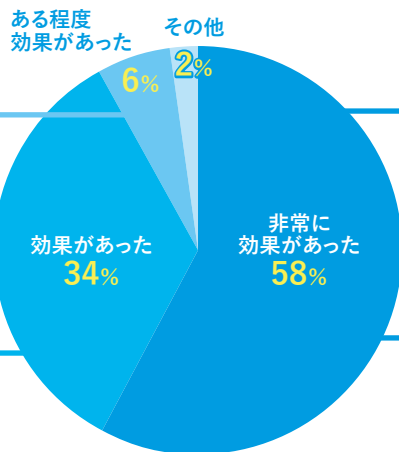
## 導入年数とオプション利用数



## 業務改善に効果がありましたか? (使用者アンケート 430名中392名回答)

既存のテストを使用したため、解答を整理するのに少々手間取りました。仕組みは理解しましたので次回からはシステムに寄せたテストを作成すればもっと作業量が減りそうに感じます。

ネットショッピングの手順のように画面上的手順ですすめられて、わかりやすかったです。比較的人数の多いテストの採点時間がかなり短縮されたとおもいます。



小間ごとの得点率から、生徒の得意/不得意が一目瞭然で、今後の授業の方針を検討するのに大いに役立ちます。このまま継続的に使用したいと強く願います。

自動採点がとてもありがたいです。採点確認を二、三回しましたがそれでも作業時間はだいぶ短縮できたと思います。もうSmarkyがなくては生きていけません!

## Smarkyを使用しての感想



画面構成がシンプル、分かりやすいUIのため、システムの使用がに苦手な先生も取り組んでいる。また、他社とくらべAI自動採点の機能が一番使いやすい。



タブレットでの採点に対応しているのがありがたいです。ノートPCよりも更に手軽なので、ちょっとしたスキマ時間に採点を進めたりしています。



機能の説明動画がそれぞれ必要な個所ごとに配置されており、見やすく分かりやすい。疑問・質問をチャットで解消してくれるので校内担当者の負担が少ない。



定期的なアップデートがとてもありがたいです。要望していた未採点問題のみを表示する機能が追加され、とても重宝しています。